

マツモト

MATSUMOTO 2024

Christmas Cake



承り期間

12/17 火 まで

●不二家の ケーキは 12/12 木 まで

●ペット ケーキは 12/1 日 まで

商品お渡し日

12/22 日 ▶ 25 水

- コカド ●銀座コージーコーナー ●タカキペーカリー
- ハイカル ●パティスリーれれれ ●パパジョンズ
- ゲベッケン ●辻利兵衛本店 ●うっふぶりん
- 神戸ベル ●ホテルのケーキ

お渡し日

12/23 月 ▶ 24 火 限り

事前登録実施中

事前お客様情報登録（お名前・住所・電話番号）は、スマートフォンから登録しておくと便利です。

※写真のケーキは、毎サント5号です。



クリスマス華やかに彩る
こだわりのケーキ

Specialty Cakes

いちごと自慢のクリームを
たっぷり使用した贅沢なおしさ。
口どけの良いホイップクリームを使用し、
角切り苺を1層と果肉感のある苺プレザープ
1層をサンドした苺たっぷりのケーキです。



ココモトの
ケーキで
楽しいクリスマス!



毎年大人気の
ケーキです



1 ヤマサキ
苺サンド 4号
直径約 13cm
毎直付け 4コ
付属 ローンク 3本
袋付き
※3,300円の特別割引
320円引で 本体 2,980円 (税込3,219円)

2 ヤマサキ
苺サンド 5号
直径約 15cm
毎直付け 6コ
付属 ローンク 5本
袋付き
※3,950円の特別割引
395円引で 本体 3,555円 (税込3,840円)

3 ヤマサキ
苺サンド 6号
直径約 18cm
毎直付け 7コ
付属 ローンク 5本
袋付き
特定原材料
卵 乳 小麦
お渡し 12/22(日)~25(水)
消費期限: お渡し日翌日



CocARDE
Depuis 1990



1990年 大阪でCOCARDE
は生まれました。物語が浮かん
でくるような、ときめくお菓子
作りに挑戦してまいります。



チーフパティシェ 福井 智也
クリームと相性が良い生地を。
土台となるスポンジ生地の配合から
こだわりをもって、研究開発しています。



あまおう苺が
たっぷり!

ケーキ
サイズの
目安にご利用
ください

しっとりキメ細かいスポンジに、口溶けの良い
シャンティクリーム、甘味と酸味のバランスが良い
あまおう苺をたっぷりとサンド。

4 コカルド
あまおう苺のクリスマス
デコレーション 4号
本体 3,500円 (税込3,780円)
直径約 12cm
付属 ローンク 5本
袋付き
限定数量 全店で 200コ

5 コカルド
あまおう苺のクリスマス
デコレーション 5号
本体 4,500円 (税込4,860円)
直径約 15cm
付属 ローンク 5本
袋付き
限定数量 全店で 80コ

特定原材料
卵 乳 小麦 1%以下のアルコールを
使用しています。(風味付けの範囲)
お渡し 12/23(月)・24(火) 消費期限
お渡し日当日
※写真は、あまおう苺のクリスマスデコレーション 5号です。



チョコづくしの
ケーキです!



まろやかな口当たりの
ベルギー産チョコレートを
使用。
ショコラスポンジにショコラクリーム、
ショコラガナッシュで仕上げました。

6 コカルド
ベルギーショコラノエル 4号
本体 3,800円 (税込4,104円)
直径約 12cm
付属 ローンク 5本
袋付き
限定数量 全店で 80コ

7 コカルド
ベルギーショコラノエル 5号
本体 4,500円 (税込4,860円)
直径約 15cm
付属 ローンク 5本
袋付き
限定数量 全店で 40コ
特定原材料
卵 乳 小麦 1%以下のアルコールを
使用しています。(風味付けの範囲)
お渡し 12/23(月)・24(火) 消費期限: お渡し日当日

※写真は、ベルギーショコラノエル 5号です。

※掲載商品は本体価格と税込価格(参考価格)を併記しています。複数お買上げの際、お支払額が税込価格の合計と異なる場合がございます。※はメーカー参考価格です。※割引セール時は、対象外です。
※お申し込み後日の変更、取り消し等はご容赦下さいませ。※商品内容・飾り等、一部写真と異なる場合がございます。あらかじめご了承ください。※印刷の性質上、写真と現物の色が異なる場合がございます。

※承り期間中でも予定数量になり次第、終了させていただく場合がございます。
※アレルギー表記は、原材料に使用されている特定原材料8品目のみ掲載しております。 ※ご注文に関する個人情報は、ご注文の商品をお渡すためのみに使用させていただきます。





1948年に東京銀座に開業。
全国に約400店舗展開し、
「身近なスイーツショップ」
として親しまれております。

色とりどりの
8種のケーキを
アソート致しました。
カット不要の
個食タイプ。



8 銀座コージーコーナ
クリスマスアソート(6号) 本体 **3,480円** (税込3,759円)
お渡し **12/23(月)・24(火)** 消費期限 お渡し日翌日
特定原材料 卵 乳 小麦 アルコールを使用しています
カット済 直径約 **18cm** 8コ入 付属ローソク 3本
キャンドルは別添です。(箱の中に入れてあります)

限定数量 **200**コ
全店で

いろいろな味が楽しめる!

パーティー向け アソートケーキ

Assorted Cakes

苺クリーム、チョコ、
デンマークチーズ、抹茶、
ベリームース、チョコムース
マロン、フルーツ。
家族みんなで選べる
8つのおいしさ。



数量限定
お早めに

11 タカキベーカリー
Xmasファミリーアソート 本体 **3,580円** (税込3,867円)
お渡し **12/23(月)・24(火)** 消費期限 お渡し日翌日
特定原材料 卵 乳 小麦
カット済 直径約 **18cm** 8コ入 終別添 付属ローソクは付属してありません

12種類のプチサイズケーキを一度で楽しめる
クリスマスパーティーに最適なアソートケーキです。



9 不二家
クリスマス
プチケーキアソート(12) 本体 **3,230円** (税込3,489円)
お渡し **12/22(日)~25(水)** 消費期限 お渡し日翌日
特定原材料 卵 乳 小麦
数量限定 お早めに

香ばしいパイで練乳入りのカスタードとホイップクリームをサンドし、
パイにはホワイトチョコレートを
コーティングした4個入りの
ミルフィーユです。



10 不二家
クリスマス
切れるミルフィーユ(4) 本体 **2,660円** (税込2,873円)
お渡し **12/22(日)~25(水)** 消費期限 お渡し日翌日
特定原材料 卵 乳 小麦
数量限定 お早めに

6種類の味が楽しめる
パーティーにぴったりのケーキです。



12 ヤマサキ
ショートケーキ詰合せ
6号 本体 **3,420円** (税込3,694円)
お渡し **12/22(日)~25(水)** 消費期限 お渡し日翌日
特定原材料 卵 乳 小麦
数量限定 お早めに

4種類の味が楽しめるパーティーにぴったりの
クリスマスケーキです。



13 ヤマサキ
4種の
アソートケーキ6号 本体 **3,515円** (税込3,797円)
お渡し **12/22(日)~25(水)** 消費期限 お渡し日翌日
特定原材料 卵 乳 小麦
数量限定 お早めに

1955年に京都・下鴨で創業以来、厳選した素材とこだわりの製法で、安心して美味しいお菓子の「幸福の時間」をお届けします。



グランシェフ 竹田嘉信。数々のコンテストで受賞歴がある実力派。バイカルの伝統を継承しながらも時代に合わせた感性豊かな洋菓子を世に創出しています。

新商品 限定数量 150コ 全店で

14 洋菓子のバイカル
生クリームケーキ 本体 3,889円 (税込4,201円)

特定原材料 卵 乳 小麦 オレンジ・大豆・ゼラチンを含む アルコール有(香り付け程度) 直径約 13.5cm ローソクは付属しておりません 袋付き

お渡し 12/23(月)・24(火) 消費期限:お渡し日当日

※オーナメントは変更になる場合がございます

15 洋菓子のバイカル

新商品 限定数量 50コ 全店で

生チョコ
クリームケーキ 本体 4,259円 (税込4,600円)

特定原材料 卵 乳 小麦 オレンジ・大豆・ゼラチンを含む アルコール有(香り付け程度) 直径約 13.5cm ローソクは付属しておりません 袋付き

お渡し 12/23(月)・24(火) 消費期限:お渡し日当日

※オーナメントは変更になる場合がございます

可愛らしいピンクのフリルを絞った優しい味わいのバタークリームケーキです。



新商品 限定数量 30コ 全店で

16 洋菓子のバイカル
クリスマスフリル 本体 3,241円 (税込3,501円)

特定原材料 卵 乳 小麦 オレンジ・大豆・ゼラチンを含む アルコール有(香り付け程度) 直径約 13.5cm ローソクは付属しておりません 袋付き

お渡し 12/23(月)・24(火) 賞味期限:お渡し日翌々日

※オーナメントは変更になる場合がございます

バニラが香る口どけなめらかなクリームに、フランス産マロンペーストを使用したクリームを絞ったモンブランです。



新商品 限定数量 50コ 全店で

17 洋菓子のバイカル
モンブランノエル 本体 3,704円 (税込4,001円)

特定原材料 卵 乳 小麦 オレンジ・大豆を含む アルコール有(香り付け程度) 約16×8cm ローソクは付属しておりません 袋付き

お渡し 12/23(月)・24(火) 賞味期限:お渡し日翌々日

※オーナメントは変更になる場合がございます

洋酒のシロップにオレンジピール、レーズンなどのフルーツを半年以上漬け込み、アンゼリカやナッツを加えたフルーツケーキです。



新商品 限定数量 50コ 全店で

18 洋菓子のバイカル
シュトーレン 本体 2,037円 (税込2,200円)

特定原材料 卵 乳 小麦 くるみ アーモンド・オレンジを含む アルコール有(香り付け程度) 約7×13cm X高さ6cm 袋付き

お渡し 12/23(月)・24(火) 賞味期限:2024/12/31

北海道産生クリームと苺をふんわり、そしてしっとりとしたスポンジでサンドした人気のケーキです。



風味豊かな生チョコクリームと苺をふんわりスポンジでサンドしたケーキです。



地元 京都の
おいしい ケーキ

Kyoto Patisserie

個性あふれる洋菓 子店のケーキで
楽しい クリスマス。

パティスリー れ・れ・れ
Pâtisserie lait lait lait



限定数量 100コ 全店で

3種類をブレンドした生クリーム、しっとりとしたスポンジと甘酸っぱい苺が最高の組み合わせのデコレーションケーキです。

19 パティスリー れれれ
クリスマス生クリーム
デコレーション 本体 3,700円 (税込3,996円)

特定原材料 卵 乳 小麦 直径約 15cm 付属ローソク 5本 袋付き

お渡し 12/23(月)・24(火) 消費期限:お渡し日当日

※オーナメントが仕様変更になる場合がございます



限定数量 100コ 全店で

クセのないチョコレートを使用した、子供から大人まで人気のチョコレートケーキです。

20 パティスリー れれれ
ショコラティヌ 本体 3,500円 (税込3,780円)

特定原材料 卵 乳 小麦 直径約 15cm 付属ローソク 5本 袋付き

お渡し 12/23(月)・24(火) 消費期限:お渡し日当日

※オーナメントが仕様変更になる場合がございます



新商品 限定数量 50コ 全店で

チョコレートとココアをたっぷり使用した本格焼きチョコケーキ。

21 パティスリー れれれ
クラシックショコラ 本体 3,500円 (税込3,780円)

特定原材料 卵 乳 小麦 直径約 15cm 付属ローソク 5本 袋付き

お渡し 12/23(月)・24(火) 消費期限:お渡し日当日

※オーナメントが仕様変更になる場合がございます



新商品 限定数量 50コ 全店で

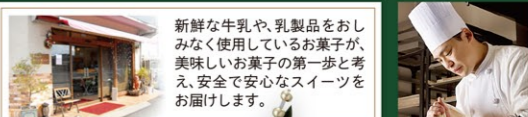
チョコのスポンジで生クリームと栗をサンド。その上にマロンクリームと和栗をトッピング。

22 パティスリー れれれ
ガトーマロン 本体 3,500円 (税込3,780円)

特定原材料 卵 乳 小麦 直径約 15cm 付属ローソク 5本 袋付き

お渡し 12/23(月)・24(火) 消費期限:お渡し日当日

※オーナメントが仕様変更になる場合がございます



新鮮な牛乳や、乳製品をおしみてみたく使用しているお菓子が、美味しいお菓子の第一歩と考え、安全で安心なスイーツをお届けします。

オーナー 安田 源太
都ホテル大阪、パティスリーロワ、レマン館で修行後、2009年4月京都向日市にて「パティスリーれれれ」開店。



ニューヨーク出身のオーナーが京都に開いたチーズケーキ専門店。



オーナー
チャールズ・ローシエより
寒い冬に、甘いチョコレートとホットなドリンクやワインで、体も気持ちも温まる素敵なクリスマスをお過ごしください。

限定数量 150コ
全店で

23 ハバジャONS
ちよこれーとの森
本体 3,010円
(税込3,251円)

直径約 12cm
袋付き

※オーナメントが仕様変更になる可能性がございます。
※オーナメントとチョコプレートは別添えです。
※ケーキは個装されています。

お渡し 12/23(月)・24(火) 消費期限 お渡し日翌々日

特定原材料
卵 乳 小麦 くるみ
ゼラチン、アーモンド、大豆を含みます。



濃厚でなめらかなハバジャONSのチーズケーキの定番をクリスマス仕様!
シナモン風味のグラハムクラッカーが味の決め手!

限定数量 150コ
全店で

24 ハバジャONS
ニューヨーク
チーズケーキ
本体 2,760円
(税込2,981円)

直径約 12cm
袋付き

※オーナメントが仕様変更になる可能性がございます。

お渡し 12/23(月)・24(火) 消費期限 お渡し日翌日

特定原材料
卵 乳 小麦
ゼラチンを含みます。



創業 萬延元年
辻利兵衛本店
京都・宇治



萬延元年(1860年頃)京都・宇治で創業。
創業者の辻利兵衛は衰退していく宇治茶の改良を実現し、宇治抹茶・宇治玉露を全国に広めました。常に宇治抹茶の可能性を追求し、お客様に熱い支持をいただいています。

「辻利兵衛本店」の宇治抹茶を使用したモンブラン。香ばしいほうじ茶クランチや栗を挟みました。別添の抹茶パウダーをかけることでより強く宇治抹茶の風味を感じることができます。
(二度焙煎した碾茶をさらに石臼挽きして香り高く仕上げた抹茶を使用)

新商品

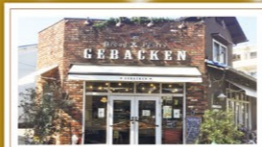
25 辻利兵衛本店
宇治抹茶
もんぶらんけーき
本体 3,980円
(税込4,299円)

直径約 15cm
袋付き

お渡し 12/23(月)・24(火) 消費期限 お渡し日当日

特定原材料
卵 乳 小麦

Bread & Pastry
GEBACKEN
since 1961



創業以来の変わらぬ製法で職人が一つ一つ丁寧に焼き上げています。美味しさと安心をお届けするための手間は惜しみません。



新商品 限定数量 50コ
全店で

オリジナルのチョコクリームをたっぷり使用。2層のスポンジケーキの間に洋梨と黄桃をサンドしたフルーティーな仕上がります。

27 ゲベッケン
クリスマス
デコレーションチョコ
本体 4,480円
(税込4,839円)

直径約 15cm
袋付き

お渡し 12/23(月)・24(火) 消費期限 お渡し日当日

特定原材料
卵 乳 小麦
アルコール使用あり(1%未満)

2層のスポンジケーキの間に洋梨・黄桃をサンド。ホイップクリームをたっぷり使用しなめらかな口当たりのケーキに仕上げました。

新商品 26 ゲベッケン
クリスマス
デコレーション
本体 4,480円
(税込4,839円)

直径約 15cm
袋付き

お渡し 12/23(月)・24(火) 消費期限 お渡し日当日

高級チョコレートをリッチな配合で使用。ラム酒の香りが加わることでチョコレート本来の美味しさが際立つ逸品に仕上がりました。



新商品 限定数量 50コ
全店で

28 ゲベッケン
ザッハトルテ
本体 4,600円
(税込4,968円)

直径約 15cm
袋付き

お渡し 12/23(月)・24(火) 消費期限 お渡し日当日

特定原材料
卵 乳 小麦
アルコール使用あり(2%未満)



(株)ジョウリュウ 荻井泰彦
割ってみなければ中味がわからない玉子の様に、召し上がって頂ければ美味しさとこだわりが伝わる事と思います。

看板商品の元祖うっふりんカラメルソースと人気の抹茶・チョコを盛り込んだバリエーションをご用意いたしました。

大阪の
こだわりプリン

『北おおさかうまいもんコンテスト』のグランプリ受賞スイーツとして、地域グルメナンバーワンの人気を博す商品です。



29 うっふりん
うっふりんアソートセット

●元祖カラメルソース×2コ
●パローナチョコ×2コ
●宇治抹茶×2コ
各/(90ml×6コ)

本体 2,590円
(税込2,798円)

計 6コ
袋付き

お渡し 12/23(月)・24(火) 消費期限 お渡し日より10日

特定原材料
ゼラチン・大豆由来を含みます。



30 うっふりん
食べ比べふわふわティラプリ 5個セット

●ティラプリ×2コ
●ティラプリ(ルビー)×1コ
●ティラプリ(宇治抹茶)×1コ
●ティラプリ(いちご)×1コ
各/(120g×5コ)

本体 3,400円
(税込3,672円)

計 5コ
袋付き

お渡し 12/23(月)・24(火) 消費期限 お渡し日より4日

特定原材料
ゼラチン・大豆由来を含みます。

タカキベーカリー 人気のパン屋さんからおいしいケーキ

仕上げは“森”をイメージして立体的に。子どもも大人もワクワクするチョコケーキです。

数量限定
お早めに

31 タカキベーカリー
サンタと森のチョコケーキ
本体 3,580円 (税込3,867円)
お渡し 12/23(月)・24(火) 消費期限:お渡し日翌日

直径約 15cm
ローソクは付属しておりません
特定原材料 卵 乳 小麦

キラキラと雪の舞う“スノードーム”をイメージした、北海道産クリームチーズを100%使用した、こだわりのチーズケーキです。

新商品
数量限定
お早めに

32 タカキベーカリー
雪降るスノードームのチーズケーキ
本体 2,480円 (税込2,679円)
お渡し 12/23(月)・24(火) 消費期限:お渡し日翌日

直径約 12cm
ローソクは付属しておりません
特定原材料 卵 乳 小麦

クリスマスパーティーの食卓を華やかに演出する、真っ赤な色合いのタルトです。

数量限定
お早めに

33 タカキベーカリー
濃厚ベリーのXmasタルト
本体 3,580円 (税込3,867円)
お渡し 12/23(月)・24(火) 消費期限:お渡し日翌日

直径約 15cm
ローソクは付属しておりません
特定原材料 卵 乳 小麦

8大アレルギー不使用ケーキ
原材料に「卵・乳製品・小麦粉」を使用しておりません

卵・乳製品・小麦粉を使用せず、国産米粉を使ったスポンジ生地、黄桃と豆乳ホイップクリームをサンドし、自家製のいちごゼリー・ぶどう・洋梨・黄桃で仕上げたフルーツケーキです。

数量限定
お早めに

34 タカキベーカリー
卵・乳・小麦を使わないケーキ
本体 3,580円 (税込3,867円)
お渡し 12/23(月)・24(火) 消費期限:お渡し日翌日

直径約 15cm
ローソクは付属しておりません
特定原材料 卵 乳 小麦

①本品は、独立した製造ラインで製造し、卵・乳・小麦・そば・落花生・くるみ・えび・かにアレルギーについて検査したのちに出荷しております。
②卵・乳製品・小麦粉を使用したケーキとは、スポンジケーキの食感が異なりますので、ご了承ください。

しっとりふわふわ
cheesecake

製品中に北海道産チーズ2%を使用したチーズフレケーキです。

35 ヤマサキ
北海道産チーズのフレケーキ5号
※1,900円の5%引
95円引で 本体 1,805円 (税込1,950円)
お渡し 12/22(日)~25(水) 消費期限:お渡し日翌日

直径約 15cm
付属ローソク 5本 袋付き
特定原材料 卵 乳 小麦

糖質を抑えている方へ

36 ヤマサキ
糖質を抑えたバスク風チーズケーキ4号

※2,350円の5%引
118円引で 本体 2,232円 (税込2,411円)
お渡し 12/22(日)~25(水) 消費期限:お渡し日翌日

直径約 13cm
付属ローソク 3本 袋付き
特定原材料 卵 乳 小麦

日本食品標準成分表2020年版バスク風チーズケーキとの比較(100gあたり)で糖質37%オフ(エリスリトールを除いた糖質の比較では38%オフ)

Hotel Cakes

PORTOPIA HOTEL



みなと街神戸の観光、国際交流の拠点にふさわしい様々な機能を備えたシティホテル。旬の素材、伝統の技、ホテルシェフ自慢の味をお楽しみください。



製菓料理長 芳養正明
ホテル伝統の技を受け継ぐシェフパティシエ。基本に忠実に素材の味を生かしたケーキづくりにこだわります。

ふんわり焼き上げたスポンジにストロベリーをサンドしました。やさしい上品な味わいのクリームで仕上げました。



限定数量 全店で 40コ

37 神戸ポートピアホテル監修
ストロベリー・ノエル
本体 4,600円 (税込4,968円)
お渡し 12/23(月)・24(火) 消費期限:お渡し日当日

直径約 15cm
付属ローソク 5本 袋付き
特定原材料 卵 乳 小麦
アルコールを使用しています

チョコレートのスポンジにムースショコラとバニラクリームをサンドしました。フィアンティヌのサクサクとした食感がアクセントの味わい深いチョコケーキです。



限定数量 全店で 20コ

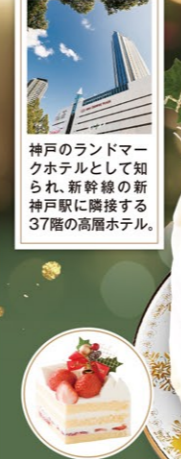
38 神戸ポートピアホテル監修
ガトー・ノエル・オ・ショコラ
本体 4,200円 (税込4,536円)
お渡し 12/23(月)・24(火) 消費期限:お渡し日当日

直径約 15cm
付属ローソク 5本 袋付き
特定原材料 卵 乳 小麦
アルコールを使用しています



神戸のランドマークホテルとして知られ、新幹線の神戸駅に隣接する37階の高層ホテル。

厳選された口当たりの良いなめらかなホイップクリームといちごをふんわり柔らかなスポンジ生地にサンド。甘酸っぱいいちごで、家族や友人と過ごすクリスマスに華を添えてくれます。



限定数量 全店で 50コ

39 ANAクラウンプラザホテル神戸
いちごのクリスマスケーキ
本体 4,900円 (税込5,292円)
お渡し 12/23(月)・24(火) 消費期限:お渡し日当日

直径約 15cm
付属ローソク 6本 袋付き
特定原材料 卵 乳 小麦

艶やかな光沢と濃厚で深みのある甘味のチョコレートが印象的。チョコレートのスポンジに、相性抜群の甘酸っぱい苺をサンドしたご家族で楽しめるケーキです。



限定数量 全店で 50コ

40 ANAクラウンプラザホテル神戸
いちごのチョコレートケーキ
本体 4,900円 (税込5,292円)
お渡し 12/23(月)・24(火) 消費期限:お渡し日当日

直径約 15cm
付属ローソク 6本 袋付き
特定原材料 卵 乳 小麦

クリームチーズを使用し、芳醇かつ濃厚な味わいのバスク風チーズケーキに仕立てました。



新商品
限定数量 全店で 50コ

41 ANAクラウンプラザホテル神戸
クリスマスチーズケーキ
本体 3,700円 (税込3,996円)
お渡し 12/23(月)・24(火) 消費期限:お渡し日当日

直径約 15cm
付属ローソク 6本 袋付き
特定原材料 卵 乳 小麦



ホームパーティーに
ぴったりの
生チョコケーキ。
削りチョコ1層、
チョコクリーム1層を
サンドしました。

コクがあって
味わい深い
チョコケーキ!

42 ヤマサキ 生チョコケーキ 4号
 ※2,300円の5%引
115円引で 本体 2,185円 (税込2,360円)
 お渡し 12/22(日)~25(水) 消費期限：お渡し日翌日
 直径約 13cm 付属 ローンク 3本 袋付き
 特定原材料 卵 乳 小麦

43 ヤマサキ 生チョコケーキ 5号
 ※3,100円の5%引
155円引で 本体 2,945円 (税込3,181円)
 お渡し 12/22(日)~25(水) 消費期限：お渡し日翌日
 直径約 15cm 付属 ローンク 5本 袋付き
 特定原材料 卵 乳 小麦

46 ヤマサキ ショコラ・ド・ノエル4号
 ※3,350円の5%引
168円引で 本体 3,182円 (税込3,437円)
 お渡し 12/22(日)~25(水) 消費期限：お渡し日翌日
 直径約 12.5cm 付属 ローンク 3本 袋付き
 特定原材料 卵 乳 小麦

ガトーショコラ、
チョコムース、
生チョコガナッシュを
重ねたチョコづくしの
ケーキです。

ココアスポンジに
キャラメルクリームと
ガナッシュクリームを
サンドしたブッシュ・
ド・ノエルです。

47 ヤマサキ ブッシュ・ド・ノエル
 ※3,250円の5%引
163円引で 本体 3,087円 (税込3,334円)
 お渡し 12/22(日)~25(水) 消費期限：お渡し日翌日
 長さ約 16.5cm 付属 ローンク 5本 袋付き
 特定原材料 卵 乳 小麦

48 ヤマサキ 糖質を抑えたチョコケーキ 4号
 ※2,350円の5%引
118円引で 本体 2,232円 (税込2,411円)
 お渡し 12/22(日)~25(水) 消費期限：お渡し日翌日
 直径約 13cm 付属 ローンク 3本 袋付き
 特定原材料 卵 乳 小麦

さっぱりとしたチョコクリームとロースターモンドを
ココアスポンジでサンドした低糖質なケーキです。

49 ヤマサキ 糖質を抑えた苺のケーキ 4号
 ※2,350円の5%引
118円引で 本体 2,232円 (税込2,411円)
 お渡し 12/22(日)~25(水) 消費期限：お渡し日翌日
 直径約 13cm 毎別添 4コ 付属 ローンク 3本 袋付き
 特定原材料 卵 乳 小麦

さっぱりとしたホイップクリーム1層と苺プレザブ
1層をスポンジでサンドした低糖質なケーキです。

Chocolate or Strawberry

今年は
どっち?

真っ赤な苺にキュン♡
見た目も楽しい
苺のケーキ!

ホームパーティーに
ぴったりのロどけの良い
苺のケーキ。苺プレザブと
ピーチを1層、
クリーム1層をサンド
しました。

44 ヤマサキ 生ケーキ 4号
 ※2,300円の5%引
115円引で 本体 2,185円 (税込2,360円)
 お渡し 12/22(日)~25(水) 消費期限：お渡し日翌日
 直径約 13cm 毎別添 4コ 付属 ローンク 3本 袋付き
 特定原材料 卵 乳 小麦

45 ヤマサキ 生ケーキ 5号
 ※3,100円の5%引
155円引で 本体 2,945円 (税込3,181円)
 お渡し 12/22(日)~25(水) 消費期限：お渡し日翌日
 直径約 15cm 毎別添 5コ 付属 ローンク 5本 袋付き
 特定原材料 卵 乳 小麦



2種類の味が
楽しめる
パーティーにぴったりの
クリスマス
ケーキです。

50 ヤマサキ 苺とチョコの
切れてるケーキ5号
 ※3,700円の5%引
185円引で 本体 3,515円 (税込3,797円)
 お渡し 12/22(日)~25(水) 消費期限：お渡し日翌日
 カット済 直径約 18cm 8コ入 毎別添 4コ 付属 ローンク 5本 袋付き
 特定原材料 卵 乳 小麦

2つの味が楽しめるペアケーキ!
 苺のケーキと
トリュフチョコが
のったチョコケーキ
が味わえる!

51 ヤマサキ ペアケーキ
 ※3,200円の5%引
160円引で 本体 3,040円 (税込3,284円)
 お渡し 12/22(日)~25(水) 消費期限：お渡し日翌日
 直径約 11cm 2コ入 毎別添 3コ 付属 ローンク 4本 袋付き
 特定原材料 卵 乳 小麦

クリスマスに彩る特別なケーキ

Sweets shop & Variety Cakes

スイーツショップ

バラエティ



Kobe Belle
1927年神戸で生まれて以来、「誰からも愛され、親しまれること」をモットーに、心を込めたケーキ作りをしています。

パイとリング状のシュー生地を焼き、クリームとカスタードを挟み込んだフランス菓子の定番ケーキをクリスマス仕様しました。



52 神戸ベル
クリスマスバリブレスト
本体 2,491円 (税込2,691円)
直径約 14cm 付属ロール紙 5本 袋付き
特定原材料 卵 乳 小麦 洋酒(キルシュ) 全体の0.14%
お渡し 12/23(月)・24(火) 消費期限：お渡し日当日



キャラメルムースの中にチョコブリュレを入れチョコビストレでコーティングし、チョコクリームを絞り、ベツレヘムの星をイメージしたホワイトチョコムースのボールをトッピングしました。
58 神戸ベル
キャラメルムース 新商品
本体 2,824円 (税込3,050円)
直径約 12cm 付属ロール紙 5本 袋付き
特定原材料 卵 乳 小麦 洋酒(キルシュ) 全体の0.16%
お渡し 12/23(月)・24(火) 消費期限：お渡し日翌日

ごろっとした栗入りのタルト台にマロンカスタード、マロンホイップ、マロンクリームを絞り栗をトッピングした栗づくしのケーキです。



60 ヤマサキ
ごろっと栗のモンブランタルト4号
3,450円の5%引 本体 3,277円 (税込3,540円)
173円引
直径約 13cm 付属ロール紙 3本 袋付き
特定原材料 卵 乳 小麦
お渡し 12/22(日)~25(水) 消費期限：お渡し日翌日

限定数量 全店で 20コ

53 神戸ベル
クリスマスルーージュ
本体 3,009円 (税込3,250円)
直径約 12cm 付属ロール紙 5本 袋付き
お渡し 12/23(月)・24(火) 消費期限：お渡し日翌日



特定原材料 卵 乳 小麦 洋酒(キルシュ) 全体の0.26%
お渡し 12/23(月)・24(火) 消費期限：お渡し日翌日

レアチーズケーキにラズベリージュレを流し、マンゴー・青ぶどう・ラズベリー・ミュールをトッピングしました。アクセントにベイクドチーズの層を入れました。

限定数量 全店で 50コ

54 神戸ベル
クリスマスレアチーズ
本体 2,584円 (税込2,791円)
直径約 12cm 付属ロール紙 5本 袋付き
お渡し 12/23(月)・24(火) 消費期限：お渡し日当日



特定原材料 卵 乳 小麦 洋酒(キルシュ) 全体の0.15%
お渡し 12/23(月)・24(火) 消費期限：お渡し日当日

限定数量 全店で 80コ

59 神戸ベル
フルーツタルト
本体 2,917円 (税込3,151円)
直径約 12cm 付属ロール紙 5本 袋付き
お渡し 12/23(月)・24(火) 消費期限：お渡し日当日



特定原材料 卵 乳 小麦 洋酒(キルシュ) 全体の0.27%
お渡し 12/23(月)・24(火) 消費期限：お渡し日当日

ミルク風味豊かなホイップカスタードクリームとクレープを10層に重ねました。



61 ヤマサキ
ミルククレープ6号
2,750円の5%引 本体 2,612円 (税込2,821円)
138円引
直径約 18cm 付属ロール紙 5本 袋付き
お渡し 12/22(日)~25(水) 消費期限：お渡し日翌日



特定原材料 卵 乳 小麦
お渡し 12/22(日)~25(水) 消費期限：お渡し日翌日

人気キャラクター勢揃い
キャラクターケーキ



キャラクターピックを自由に飾って楽しめるケーキです。



みんなが大好きなアンパンマンのケーキが登場。



55 ヤマサキ
クリスマスキャラクターケーキ4号(ドラえもん)
4,300円の5%引 本体 4,085円 (税込4,412円)
215円引
直径約 13cm 袋付き
お渡し 12/22(日)~25(水) 消費期限：お渡し日翌日



56 ヤマサキ
クリスマスキャラクターケーキ4号(サンリオ)
4,300円の5%引 本体 4,085円 (税込4,412円)
215円引
直径約 13cm 袋付き
お渡し 12/22(日)~25(水) 消費期限：お渡し日翌日



57 フジパン
アンパンマン5号
本体 3,781円 (税込4,084円)
直径約 15cm 毎別添 3コ 付属ロール紙 5本 袋付き
お渡し 12/22(日)~25(水) 消費期限：お渡し日翌日

みんな一緒にクリスマス
ペットケーキ



ペットケーキは消費税10%となります。



62 コミフ 愛犬用
いちごとチーズのXmasケーキ
本体 1,580円 (税込1,738円)
直径約 7cm 冷凍
お渡し 12/22(日)~25(水) 賞味期限 2025年1月15日



63 コミフ 愛犬用
愛犬と楽しむXmasケーキ
本体 2,480円 (税込2,728円)
サイズ約 12×3cm 冷凍
お渡し 12/22(日)~25(水) 賞味期限 2025年1月15日



64 コミフ
猫ちゃんのXmasチーズムース
本体 1,080円 (税込1,188円)
サイズ約 9.7×11.8×6.9cm 冷凍
お渡し 12/22(日)~25(水) 賞味期限 2025年1月15日



65 コミフデリ
Xmasプレート
本体 1,680円 (税込1,848円)
サイズ約 15×15×4.5cm 冷凍
お渡し 12/22(日)~25(水) 賞味期限 2025年1月15日